



Actuación localización y alcance



Quiénes somos

Meals4Hope es una organización no gubernamental cuyo **origen** está ligado a la emergencia en Venezuela

Nacemos en **2016** buscando apoyar a comunidades vulnerables para desarrollar, **con ellas**, proyectos que dieran respuesta al hambre y la desnutrición infantil creciente



Con fortalecimiento del tejido social, alianzas locales y participación de la comunidad, los proyectos buscan mejorar la nutrición y seguridad alimentaria de niños/as mujeres embarazadas y lactantes y otros grupos vulnerables, en zonas afectadas por la crisis en Venezuela

Asistir en la emergencia, fortalecer la resiliencia y promover el desarrollo

Se combina el enfoque de asistencia humanitaria y de desarrollo

Se promueve el trabajo colectivo y el desarrollo de capacidades de la población afectada



Dónde estamos



Anzoátegui

Bolívar

Guárico

Miranda

Distrito Capital

Portuguesa

Lara

Zulia

Mérida



Qué hacemos

Trabajo multisectorial con proyectos y actividades en las áreas de

- Nutrición
- Seguridad alimentaria
- Salud
- Agua e higiene,
- Protección
- Fortalecimiento y bienestar de la mujer
- Organización de la comunidad



Nutrición

Centros comunitarios y programas de atención nutricional

Detección y atención de la desnutrición aguda severa y moderada –

Programa Ponte Poronte

Programa mamá-muac

Niños y niñas de 0 a 14 años

Priorizando menores de 5 años – DA

Nutrición

Centros comunitarios/ambulatorios de atención nutricional

19 en funcionamiento - 2 por abrirse
2 programas intra-hospitalarios

Estados

Anzoátegui, Bolívar, Distrito Capital, Guárico, Lara, Mérida, Portuguesa y Zulia



Nutrición



Beneficiarios estimados
(actual/potencial)

Tamizaje: 4.500 / 7.000

Desparasitación: 3.700 / 5.000

Atención: 2.815 / 3.950



Ponte-Poronte

Programa - criterios y lineamientos para la detección y atención ambulatoria de la desnutrición aguda de niños y niñas sin complicaciones médicas

Asesoría en el diseño y capacitación

Susana Raffalli

En conjunto con

Mapani – Lara

Prepara Familia – Distrito Capital

Estado nutricional de acuerdo a la circunferencia media del brazo

Edad	Estado nutricional		
menos de 6 meses *	Sin déficit	Presenta desnutrición - requiere atención	
0 - 6 semanas	11 cm o más	Menos de 11 cm	
7 semanas - menos de 6 meses	11.5 cm o más	Menos de 11.5 cm	
de 6 a 59 meses **	Sin déficit	Aguda moderada	Aguda severa
6 - 59 meses	Más de 12.5 cm	De 11.5 a 12.5 cm	Menos de 11.5 cm
de 5 a 14 años ***	Sin déficit	Aguda moderada	Aguda severa
5 a 9 años	Más de 14.5 cm	De 13.5 a 14.5 cm	Menos de 13.5 cm
10 a 14 años	Más de 18.5 cm	De 16 a 18.5 cm	Menos de 16 cm
	Sin déficit	Aguda moderada	Aguda severa
Embarazadas y lactantes ****	Más de 23 cm	De 19 a 23 cm	Menos de 19 cm

Niños y niñas con MUAC igual o menor a 9 cm presentan alta severidad y requieren atención urgente - deben ser hospitalizados

Nutrición

Mamá-muac - MUAC familiar comunitario
Apoyando a las comunidades en el tamizaje de la desnutrición aguda

Se amplía la detección de casos – monitoreo a nivel comunitario - la comunidad juega un rol importante en la detección del riesgo de desnutrición

Permite monitoreos más frecuentes – detección más temprana – tratamiento a tiempo – disminución mortalidad

Recomendado en contexto Covid-19



Nutrición

Mamá-muac - MUAC familiar comunitario
Apoyando a las comunidades en el tamizaje de la desnutrición aguda

Capacitación de
35 organizaciones de distintas zonas del país

Capacitación de más de **100 cuidadores/as** y promotoras comunitarias en distintos estados

Referencia de casos provenientes de madres y voluntaries/as capacitados/as





Apoyo a mujeres embarazadas y lactantes

Los 1.000 primeros días ... y la mujer

Apoyo nutricional

Consejería y apoyo psicosocial

Promoción lactancia materna

Beneficiarias estimadas (actual/potencial)

Tamizaje: 1.200 / 2.000

Desparasitación: 1.200 / 2.000

Atención: 650 / 1000



Programas comunitarios de alimentación

Casas Comunitarias

Comedores comunitarios

Comedores escolares

Ollas comunitarias

Apoyo a adultos mayores vulnerables

Mapire comunitario

Beneficiarios/as (actual/potencial)

Programas: 2.325

Mapires: 5.360 / 8.000

Programas comunitarios de alimentación – covid19





Producción agropecuaria Familiar - comunitaria

Huertos familiares y comunitarios
Cría de animales
Alianzas socio-productivas

Estados
Anzoátegui, Bolívar, Lara y Mérida

Unidades producción: 49
Beneficiarios/as: 2.730 personas





Salud - atención médica

Atención pediátrica

Jornadas médicas

Apoyo con medicinas e insumos
a centros de salud

Charlas y talleres

Protección Covid – insumos

Beneficiarios/as (actual/potencial)

Atnción médica: 1.350 niños/as



Prevención – protección Covid 19

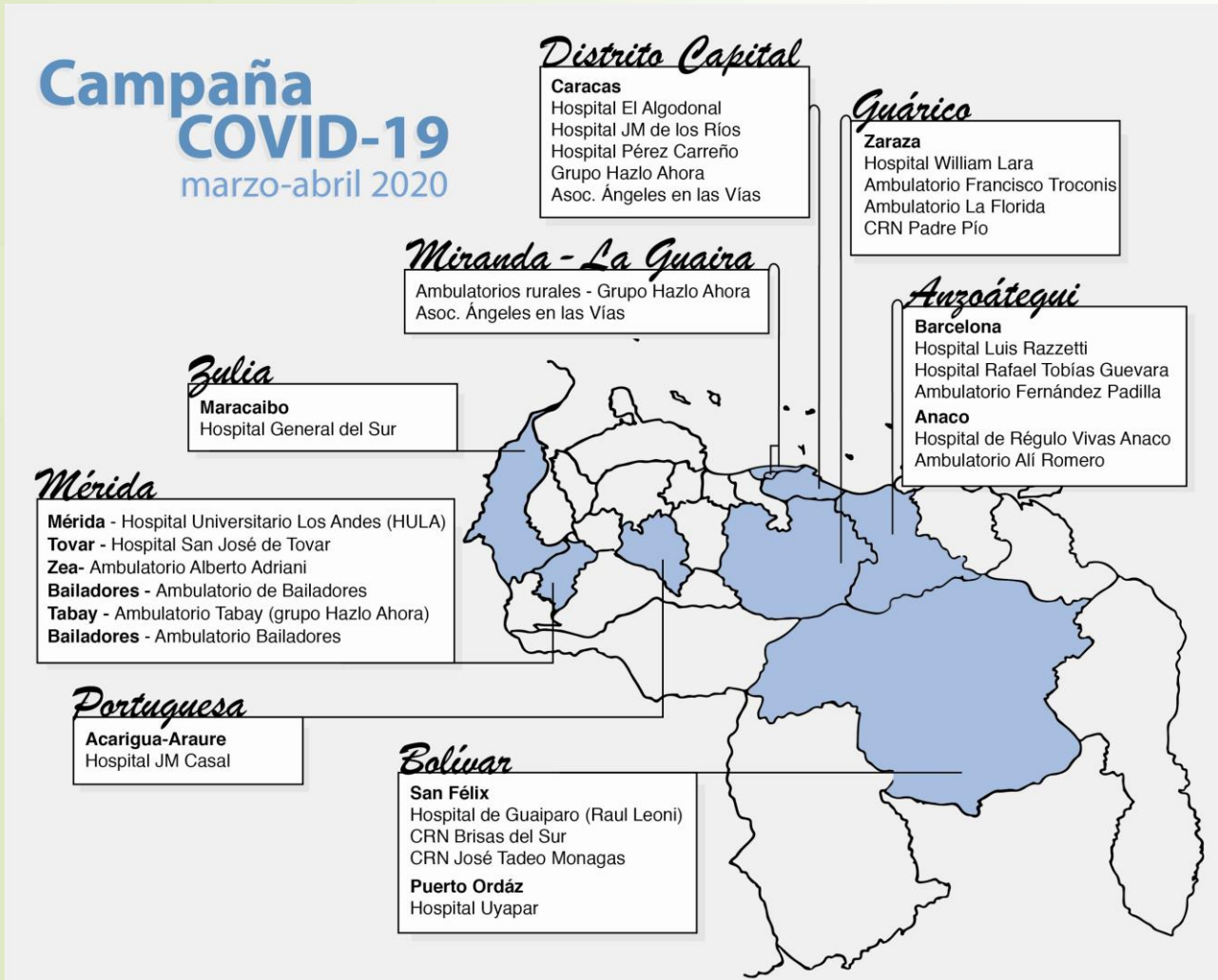
Distribución de insumos de protección
Orientación, información y educación
Cambio en programas – protocolo Covid
Apoyo centros de salud con PPE

Beneficiarios/as

Centros de salud: 32

Personas - comunidades: 6.500

Prevención – protección Covid 19





Agua e higiene

Tanques y filtros comunitarios

Pastillas potabilizadoras

Distribución de jabón

Distribución de kits de hygiene

Acividades formativas

Beneficiarios/as

Personas: 5.650

Capacitación y Fortalecimiento de la comunidad

Promoción participación
Talleres capacitación
Diagnóstico participativo
Articulación - redes

Beneficiarios/as
Personas: 1.500





Fortalecimiento y bienestar de la mujer

Espacios de mujer – grupos de mujeres
Talleres sobre derechos y contra la violencia, autoestima

Apoyo psicosocial

Diagnóstico participativo

Participación y gestión de proyectos

Emprendimiento

Higiene de la mujer



Beneficiarias
760 mujeres



Organizaciones aliadas + de 30
Voluntarios: + de 200

Voluntariado y Alianzas

Fortalecimiento del tejido social
Alianzas locales y nacionales
y voluntarios/as

El trabajo comprometido de voluntarios/as y la cooperación con otras organizaciones en cada zona y a nivel nacional son componentes claves en nuestro trabajo ... trabajando junto a otros, sumando voluntades logramos mucho más

